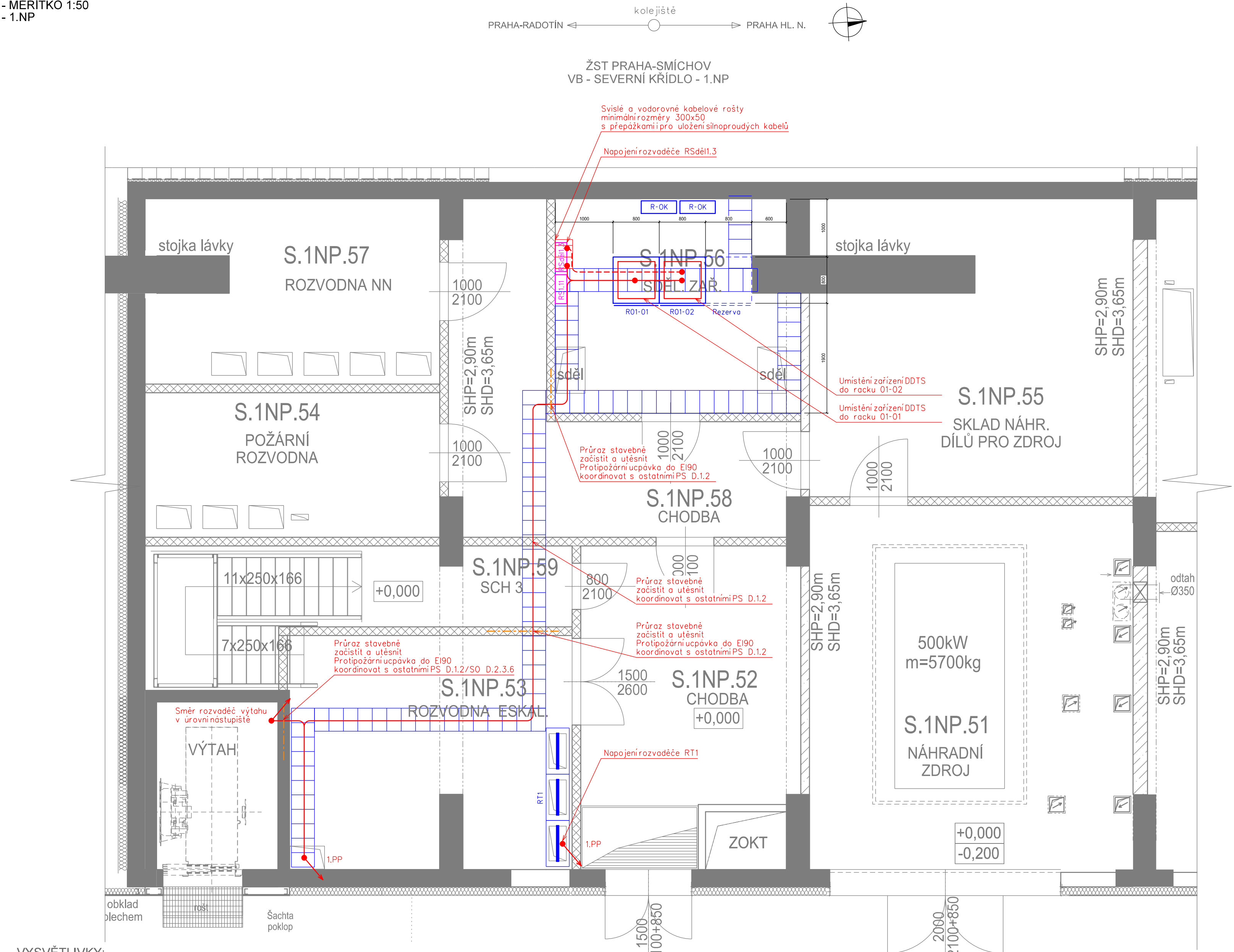


VÝSTAVBA LÁVKY V ŽST PRAHA-SMÍCHOV

DISPOZICE - VÝPRAVNÍ BUDOVA, SEVERNÍ KRÍDLO
ŽST PRAHA-SMÍCHOV
- MĚRITKO 1:50
- 1.NP



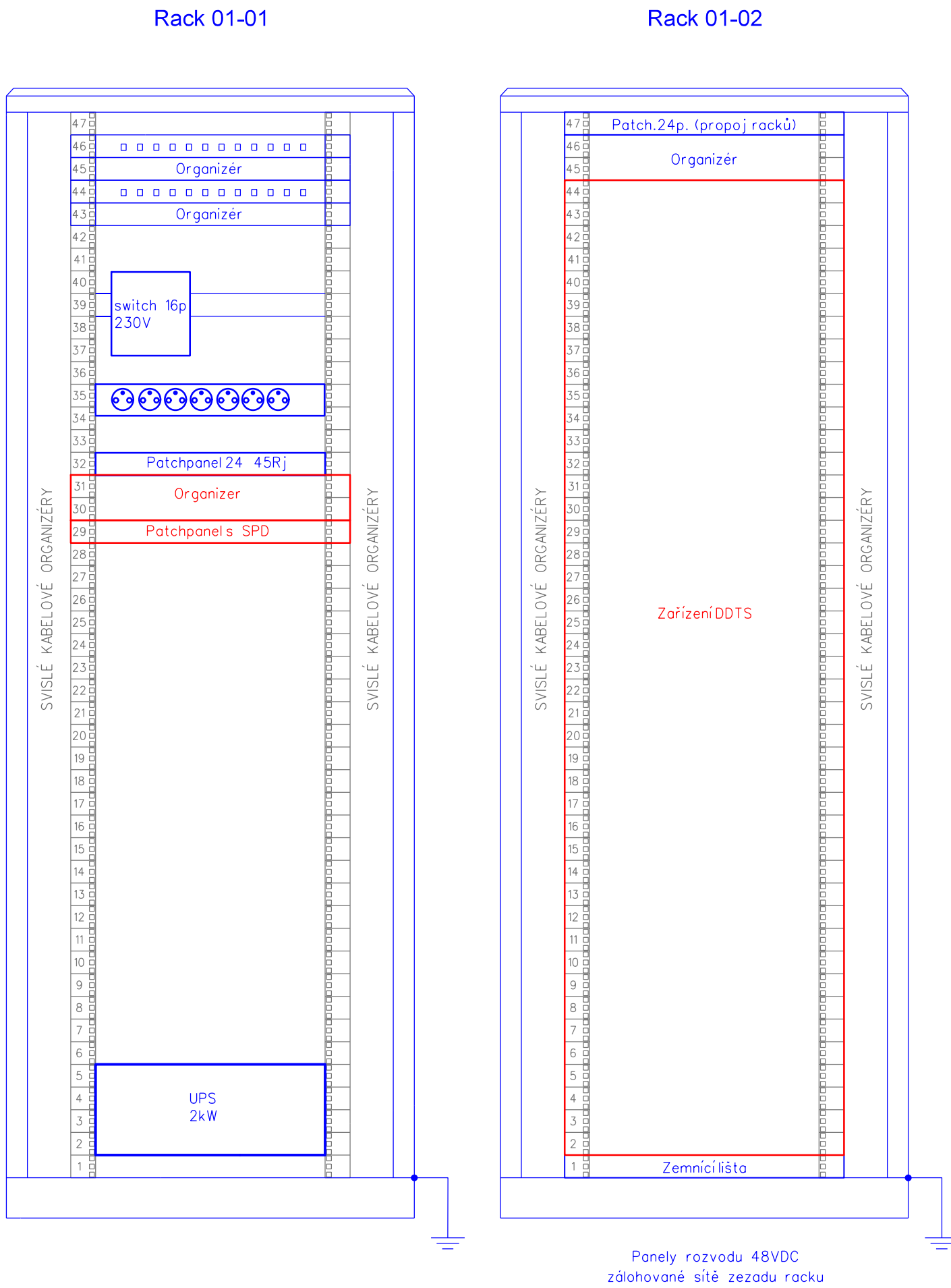
VYSVĚTLIVKY:

- řešeno v rámci tohoto PS
- řešeno v jiném PS/SO stavby
- přemístění nebo demontáž v rámci tohoto PS
- stávající zařízení
- zařízení stavby "Výstava lávky v ŽST Praha-Smíchov"
- napájecí kabeláže v rámci tohoto PS
- rozhraní požárních úseků
- Číslo teploty a vlhkosti

LEGENDA MÍSTNOSTÍ - 1.NP:

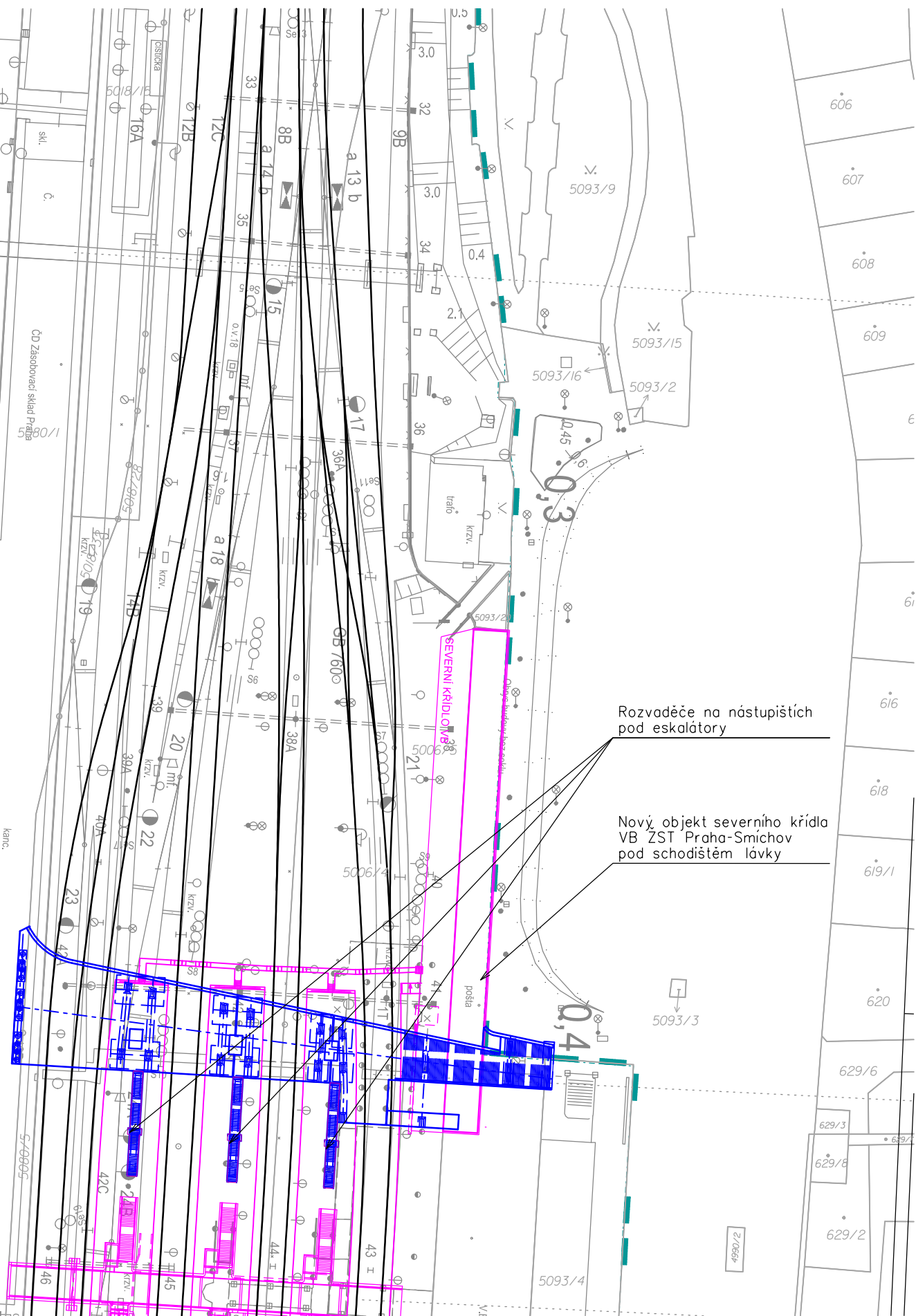
OZN.	ÚČEL	PLOCHA	PODLAHA	STĚNY	STŘOP (VÝŠKA M)	STŘOP
S.1NP.01	VSTUP		(P) KERAMICKÁ GLAZURA	OMALBA	3,95	OMALBA
S.1NP.02	CHODBA		(A) STĚNA	OMALBA	2,60	WATER
S.1NP.03	KOTELNA		(A) STĚNA	OMALBA	3,95	WATER
S.1NP.04	NEOBRAZENO		(A) STĚNA	WATER	3,95	WATER
S.1NP.05	DÍLNA SČÍT. A SKLAD		(A) STĚNA	WATER	3,95	WATER
S.1NP.06	CD TELEMATIKA		(A) ANTIKRYT. STĚNA	WATER	3,95	WATER
S.1NP.07	MÍSTNOST SDĚL. ŽAR.		(A) ANTIKRYT. STĚNA	WATER	3,95	WATER
S.1NP.08	STAVELOVÁ ÚSTŘEDNA		(A) ANTIKRYT. STĚNA	WATER	3,95	WATER
S.1NP.08a	BATERIE		(A) ANTIKRYT. STĚNA	WATER	3,95	WATER
S.1NP.09	ZAŘÍZENÍ ŘÍDÍCÍ VHD. STAVEBNÍ PŘÍPRAVENOST		(A) ANTIKRYT. STĚNA	WATER	3,95	WATER
S.1NP.09a	CHODBA		(P) KERAMICKÁ GLAZURA	OMALBA	2,60	MINERÁL. KAZET. PODKLAD
S.1NP.09b	W.C. ŽENY		(P) KERAMICKÁ GLAZURA	KERAMICKÝ OBKLAD K.2.24 VÝŠK. 1000x1000	2,60	SK. CELUSTVÝ PODKLAD
S.1NP.09c	W.C. MUŽI		(P) KERAMICKÁ GLAZURA	KERAMICKÝ OBKLAD K.2.24 VÝŠK. 1000x1000	2,60	SK. CELUSTVÝ PODKLAD
S.1NP.09d	DEKOR. MÍSTNOST		(P) KERAMICKÁ GLAZURA	OMALBA	2,60	MINERÁL. KAZET. PODKLAD
S.1NP.10	NEOBRAZENO		(A) STĚNA	ODOLNÁ GLAZURA	3,95	WATER
S.1NP.11	PŘE - TRANSFORMÁTOR		(A) STĚNA	WATER	3,95	WATER
S.1NP.12	PŘE - ROZVODNA VN-VN		(A) STĚNA	WATER	3,95	WATER
S.1NP.13a	TRANSFORMÁTOR		(A) STĚNA	ODOLNÁ GLAZURA	3,95	WATER
S.1NP.13b	TRANSFORMÁTOR		(A) STĚNA	ODOLNÁ GLAZURA	3,95	WATER
S.1NP.13c	TRANSFORMÁTOR		(A) STĚNA	ODOLNÁ GLAZURA	3,95	WATER
S.1NP.13d	TRANSFORMÁTOR		(A) STĚNA	ODOLNÁ GLAZURA	3,95	WATER
S.1NP.14	ROZVODNA ŽKVN		(A) STĚNA	WATER	3,95	WATER
S.1NP.15	CHODBA		(P) KERAMICKÁ GLAZURA	OMALBA	2,60	MINERÁL. KAZET. PODKLAD
S.1NP.16	VŘATNICE		(P) KERAMICKÁ GLAZURA	OMALBA	2,60	MINERÁL. KAZET. PODKLAD
S.1NP.16a	W.C. VŘATNICE		(P) KERAMICKÁ GLAZURA	KERAMICKÝ OBKLAD K.2.24 VÝŠK. 1000x1000	2,60	SK. CELUSTVÝ PODKLAD
S.1NP.17	ROZVODNA SZ NN		(A) STĚNA	WATER	3,95	WATER
S.1NP.18	CHODBA		(P) KERAMICKÁ GLAZURA	OMALBA	2,60	MINERÁL. KAZET. PODKLAD
S.1NP.19	POŽÁRNÍ ROZVODNA		(A) STĚNA	WATER	3,95	WATER
S.1NP.19a	ZPDP + MUR		(A) STĚNA	WATER	3,95	WATER
S.1NP.20	ROZVODNA 6 KV		(A) STĚNA	WATER	3,95	WATER
S.1NP.21	NÁHRADNÍ ZDROJ		(A) STĚNA	ODOLNÁ GLAZURA	3,95	ANALYSTICKÝ PODKLAD
S.1NP.V	VÝTĚH		(P) KERAMICKÁ GLAZURA	OMALBA	2,60	MINERÁL. KAZET. PODKLAD
S.1NP.S1	SCHODIŠTĚ 1		(P) KERAMICKÁ GLAZURA	OMALBA	2,60	MINERÁL. KAZET. PODKLAD
S.1NP.S2	SCHODIŠTĚ 2		(P) KERAMICKÁ GLAZURA	OMALBA	2,60	MINERÁL. KAZET. PODKLAD
S.1NP.S1	NÁHRADNÍ ZDROJ		(A) STĚNA	WATER	3,95	WATER
S.1NP.S2	CHODBA		(A) STĚNA	WATER	3,95	WATER
S.1NP.S3	ROZVODNA PRO ESKALÁTORY		(A) STĚNA	WATER	3,95	WATER
S.1NP.S4	POŽÁRNÍ ROZVODNA		(A) STĚNA	WATER	3,95	WATER
S.1NP.S5	SKLAD NÁHR. DÍLŮ PRO NZ		(A) STĚNA	WATER	3,95	WATER
S.1NP.S6	ROZV. SDĚL. ZAŘÍZENÍ		(A) ANTIKRYT. STĚNA	WATER	3,95	WATER
S.1NP.S7	ROZVODNA NN		(A) ANTIKRYT. STĚNA	WATER	3,95	WATER

POHLED NA SDĚLOVACÍ ROZVADĚČE 1:10



PŘEHLEDOVÁ MAPA 1:1000

Objekt se nachází v: Smíchov [729051]
Katastrální území: 5006/1 (č. p. 279) a 5006/5
Pozemek:



Paré:

Orientační schéma:

Razítko oprávněné osoby:

Revize:	Datum:	Popis:	Podpis:	Datum:
000	3.12.2021	Definitivní odevzdání dokumentace PDPS		Ing. Martin Štřof

Stavebník / investor:	Správa železnic, státní organizace
Adresa:	Dělnická 1003/7, 110 00 Praha 1
Zastupce investora:	Stavební správa západ
Adresa:	Sokolovská 278/1955, 190 00 Praha 9

Zhotovitel díla:	SUDOP PRAHA a.s.
Adresa:	Olšanská 1a, 130 00 Praha 3
Kontakt:	T: +420 605 229 020 E: praha@sudop.cz
Zhotovitel části / objektu:	SUDOP PRAHA a.s.
Adresa:	Olšanská 1a, 130 00 Praha 3
Kontakt:	T: +420 605 229 020 E: praha@sudop.cz
Hlavní projektant (HIP):	Ing. Tomáš Martinek
Specialista:	Ing. Martin Štřof

Název stavby / akce:	VÝSTAVBA LÁVKY V ŽST. PRAHA - SMÍCHOV	Označení (S-kód):	5631700316
Název části:	Železniční sdělovací zařízení	Zakázka:	20-303.209
Název objektu:	Lávka v ŽST Praha-Smíchov, DDTS ŽDC	Označení části:	D.1.2.10
Název přílohy:	Dispoziční výkres	Číslo objektu / komplexu:	PS 30-02-02
Název dílčí části přílohy:	Výpravní budova, severní křídlo, 1.NP	Číslo přílohy:	2 . 301
Odpovědný projektant:	Ing. Ondřej Krupička	Měřítko:	1:50
Ing. Ondřej Krupička	Ing. Ondřej Krupička	Formáty:	12x44
Kraj:	Středočeský území:	TUDU:	PDP
Hl. město Praha	Smíchov	Smluvní datum zpracování:	12/2021

Revize:	Stupeň dokumentace:	Číslo:	Objekt:	Průběh:	Průběh:	Revize:
5	6	3	1	7	0	0
3	1	7	0	0	3	1
6	PDP	PS	30	0	2	0
0	1	2	1	0	X	X
2	X	X	2	1	0	0
0	0	0	0	0	0	0

DOKUMENT JE UŽÍVAT POUZE VE SMYSLU PŘEHLÉDNUTÍ. BÝVÁ OBLAST ČÁST NEJDE BÝT DLE ZÁKONA Č. 121/2000 SB. KOPÍROVÁNÁ NEBO JINÝ ZPŮSOBEM ROZŠÍŘOVÁNÁ. BEZ SOHLASU SUDOP PRAHA A.S.